

Unternehmensdaten im Blick

Innovative Lösungen im Bereich Business-Intelligence
Reporting Analysen Planungen Simulationen



Automotive NAVIGATOR

Der Automotive Navigator importiert die Daten aus unterschiedlichen Vorsystemen in die multidimensionalen Strukturen einer OLAP Datenbank.

Die Berichtsoberfläche ermöglicht dem Anwender eine schnelle, übersichtliche Analyse der Unternehmensdaten anhand tabellarischer und graphischer Berichte.

Viele nützliche Funktionen unterstützen und vereinfachen den Analyseprozess. Durch die zentrale Datenhaltung wird ein unternehmensweites Reporting auf der gleichen Datenbasis gewährleistet.

Mit der Controlling-Software können Budget- oder Forecastdaten in die Datenbank geschrieben werden. Somit können Soll-/Ist- Vergleiche jederzeit für die einzelne Fachbereiche dargestellt werden.

Controlling-Lösung für Ihr Autohaus

einfach – flexibel – innovativ

Der Navigator liefert Ihnen
ein transparentes Gesamtbild
Ihres Unternehmens

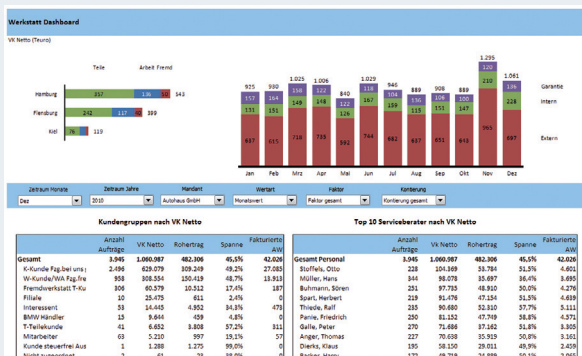
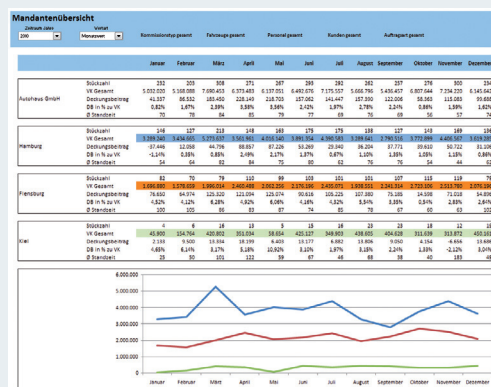
automatisiert – tagesaktuell

Vorkonfiguriert für care, FORMEL1, incadea, DKS, Schilling, SBS, Xenon, Navision...

Standardreporting

Handel

- Dashboard
- Bestandsanalyse mit Staffeln
- Mandanten-/Filialübersicht
- Marke – Modell - Fahrzeugstatistik
- Kundenübersicht
- Verkäufer Report



Werkstatt

- Dashboard
- Report Serviceberater
- Detailanalyse Monteure
- Teileübersicht
- Produktivität, Leistungsgrad
- Übersicht Kontierung
- Offene Aufträge

Rechnungswesen

- Dashboard
- Gewinn- und Verlustrechnung
- Bilanz
- Summen und Salden
- Offene Posten
- Liquidität
- Planung

Gewinn- und Verlustrechnung (Mandantenvergleich)						
in Teuro	CubeCon AG	Flensburg	Kiel	Schleswig	Itzehoe	Pinnberg
01. Umsatzerlöse	99.868	26.249	14.240	18.069	34.263	7.047
02. Bestandveränderung	0	0	0	0	0	0
03. im Anlagevermögen berücksichtigte Eigenleistungen	0	0	0	0	0	0
04. sonstige betriebliche Erträge	372	502	0	0	0	26
= Betriebsertrag (Summe 1 bis 4)	100.240	26.751	14.240	18.069	34.263	7.073
05. Materialaufwand und Aufwendungen für bezogene Leistungen	-84.091	-21.933	-12.289	-14.902	-28.998	-5.988
06. Personalaufwand	-9.826	-2.473	-1.275	-1.900	-3.386	-795
07. Abn. auf Vermögens- und Sachanlagen	-302	-163	-75	-170	-310	-55
08. sonstige betriebliche Aufwendungen	-3.977	-962	-501	-707	-1.537	-269
= Betriebsergebnis (Gesamtkosten Summe 5 bis 8)	98.766	25.558	14.133	17.679	34.239	7.166
09. Erträge aus Divulgationen	1.035	790	141	446	196	32
10. Zinserträge und ähnliche Erträge	0	0	0	0	0	0
11. Erträge aus dem Abgang von und der Zuschreibung zu Finanzanlagen	744	196	99	127	274	45
12. Aufwendungen aus Beteiligungen	0	0	0	0	0	0
13. Abn. sonstige Finanzanlagen des Anlagevermögens	0	0	0	0	0	0
14. Zinsen und ähnliche Aufwendungen	-1.609	-466	-214	-303	-818	-107
= Finanzergebnis	-1.188	269	116	177	562	61
= Ergebnis der gewöhnlichen Geschäftstätigkeit	97.578	25.827	14.256	17.856	34.801	7.227
15. außerordentliche Erträge	0	0	0	0	0	0
16. außerordentliche Aufwendungen	0	0	0	0	0	0
= Außerordentliches Ergebnis	0	0	0	0	0	0
17. Steuern vom Ertrag	28	7	4	5	10	2
18. Sonstige Steuern	0	0	0	0	0	0
= Jahresüberschuss / -fehlbetrag	378	527	30	274	-363	-91

Kurze Implementierung - individuelle Anpassungen sind einfach realisierbar

Referenzen: Procar Automobile AG, Rösch Gruppe, Renault Retail Group, Hans Brandenburg...

Analyse

Vom „Mandantenvergleich“
zum „Monatsverlauf“ in
wenigen Klicks:

	A	B	C	D	E
3	Auftragsart gesamt				
4	Januar				
5	2009				
6	Monatswert				
7	Personal gesamt				
8	Kunden gesamt				
9	Fahrzeuge gesamt				
10	Stueckzahl				
11					
12		Autohaus GmbH	Hamburg	Flensburg	Kiel
13	Kommissionstyp gesamt	213,00	116,00	76,00	21,00
14	Neuwagen	107,00	59,00	36,00	12,00
15	Gebrauchtwagen	106,00	57,00	40,00	9,00
16	Unbekannt	0,00	0,00	0,00	0,00
18					

Ansicht einfügen

Server/Datenbank auswählen: Automotive

Würfelauswahl: Handel

Spaltenüberschrift: Mandant

Elemente auswählen:

Zeilentitel: KommissionsTyp

Daten: PALO.DATAV

☒ Null Unterdrückung

☐ Zeige Elementauswahl bei Doppelklick

☒ Zeilenentückung

Spaltenbreite: 14

Buttons: Einfügen, Schließen

	A	B	C	D	E	F	G	H	I	J	K	L	M
3	Auftragsart gesamt												
4	Januar												
5	2009												
6	Monatswert												
7	Personal gesamt												
8	Kunden gesamt												
9	Fahrzeuge gesamt												
10	Stueckzahl												
11													
12		Januar	Februar	März	April	Mai	Juni	Juli	August	September	Oktober	November	Dezember
13	Kommissionstyp gesamt	213,00	246,00	43,00	134,00	244,00	257,00	259,00	266,00	270,00	237,00	287,00	293,00
14	Neuwagen	107,00	136,00	19,00	82,00	132,00	127,00	150,00	128,00	145,00	132,00	147,00	191,00
15	Gebrauchtwagen	106,00	110,00	24,00	52,00	112,00	130,00	109,00	138,00	125,00	105,00	140,00	102,00
16	Unbekannt	0,00	0,00	0,00	0,00	0,00	0,00	0,00	0,00	0,00	0,00	0,00	0,00
18													

Funktionsumfang

- Windowsbasierte Einplatz- oder Client - Server - Lösung
- standardisierte Schnittstelle
- automatischer Datenimport aus den relevanten Vorsystemen
- Plausibilitätsprüfungen während des Imports
- zentrale Speicherung und Bereitstellung der relevanten Daten
- Benutzer- / Gruppenverwaltung
- tabellarische / grafische Aufbereitung
- einfaches navigieren innerhalb der Berichte
- strukturiertes Ablagesystem
- Planungsszenarien (Top-Down – Bottom-Up)
- Drill-Down / Roll-Up
- Ampelfunktion
- homogene / heterogene Berichtserstellung
- Durchführung eigener Berechnungen
- beliebige Spalten- und Zeilendarstellung

Gern zeigen wir Ihnen unsere Lösung in einer Livepräsentation via Internet.

Ihr Ansprechpartner:

Sönke Nickel
 CubeCon GmbH
 Tel: +49 (0) 461 – 160 65 0
 Fax: +49 (0) 461 – 160 65 66
<mailto:snic@cubecon.de>
<http://www.cubecon.de>

Kundenmeinungen



Sönke Nickel (CubeCon GmbH), **Stefan van Winden** (Hans Brandenburg GmbH)

„Ich kann jederzeit einsehen, welches Modell sich an welchem Standort besonders gut verkauft, welches weniger, wie die Auftragslage inkl. Umsatz bei den Servicemitarbeitern aussieht, oder aber einen grafischen Filialvergleich nach Umsatz machen“, erläutert Stefan van Winden.



Faissel Bessioud (Renault Retail Group), **Sönke Nickel** (CubeCon GmbH), **Hieu Ho** (Renault Retail Group), **Udo Herrmann** (ASC)

„Früher waren zahllose Excel-Dateien nötig, um einen Überblick über das Geschäft in Deutschland zu bekommen. Heute versorgen zwei Mitarbeiter aus der Kölner Zentrale unsere elf Betriebe jeden Morgen mit tagesaktuellen und bis auf die Mitarbeiterebene heruntergebrochene Unternehmenskennzahlen“, schwärmt Faissel Bessioud, „wir können jetzt wesentlich früher eingreifen, wenn irgendetwas schief läuft und können dank des Navigators eine punktgenaue Landung vorbereiten.“